



Название компании:

Создано:

Номер телефона:

Дата создания: 2023-06-11

Модель: GEM32-120F 220N



Серия GEM - это интеллектуальные, высокоэффективные циркуляционные насосы. Оснащены двигателем с постоянным магнитом и интеллектуальной системой контроля давления.

КОНСТРУКТИВНЫЕ ОСОБЕННОСТИ НАСОСА

Двигатель - высокоэффективный двигатель с постоянным магнитом, вал насоса изготовлен из нержавеющей стали + обработка напылением карбида вольфрама или коричневым керамическим материалом вала; подшипник изготовлен из керамического материала; материал упорного подшипника - карбид графита; материал рабочего колеса - PES + 30%GF или латунная вставка.

ОСОБЕННОСТИ ДВИГАТЕЛЯ

Достижение энергоэффективности класса A, $EEl \leq 0,23$; низкий уровень шума, отсутствие утечек.

ОСОБЕННОСТИ ЭЛЕКТРОННОГО

Двигатель с постоянным магнитом, интеллектуальное управление частотой; режим пропорционального давления; режим постоянного давления; режим постоянной скорости;

ХАРАКТЕРИСТИКИ НАСОСА

Серийные насосы GEM - это циркуляционные насосы с интеллектуальной эффективностью. Оснащен двигателем с постоянным магнитом и интеллектуальной системой управления давлением. Он принимает консервированную структуру, статор двигателя полностью консервирован, вращающиеся части погружены в транспортируемую жидкость, жидкость играет роль охлаждения двигателя и смазки подшипников. Продукт имеет такие характеристики, как отсутствие утечки, супер тихий, энергосбережение, высокая эффективность и т.д.

МЕРЫ ПРЕДОСТОРОЖНОСТИ ПРИ ИСПОЛЬЗОВАНИИ НАСОСА

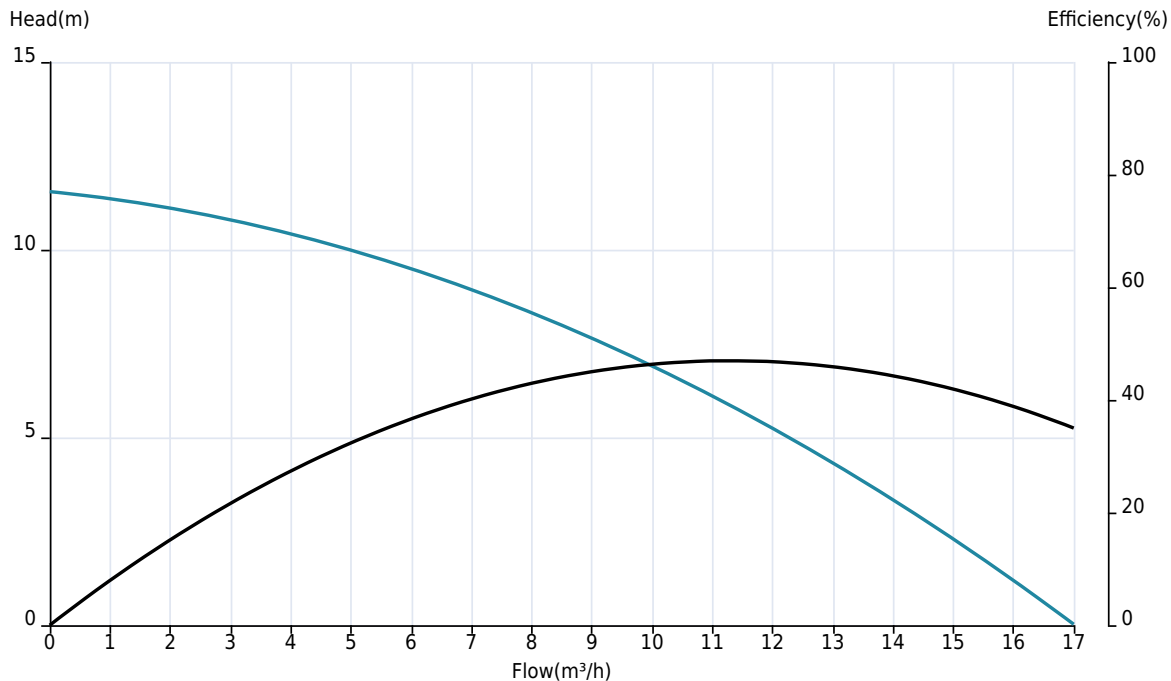
Установлен в системе циркуляции отопления; Температура окружающей среды: 0~40°C; Влажность окружающей среды: <95%; Температура жидкости: 2°C-110°C; Материал жидкости: некоррозионная, невзрывоопасная жидкость, без твердых частиц, волокна и минерального масла; Требования к использованию: Бег не может быть более 10 с без воды.



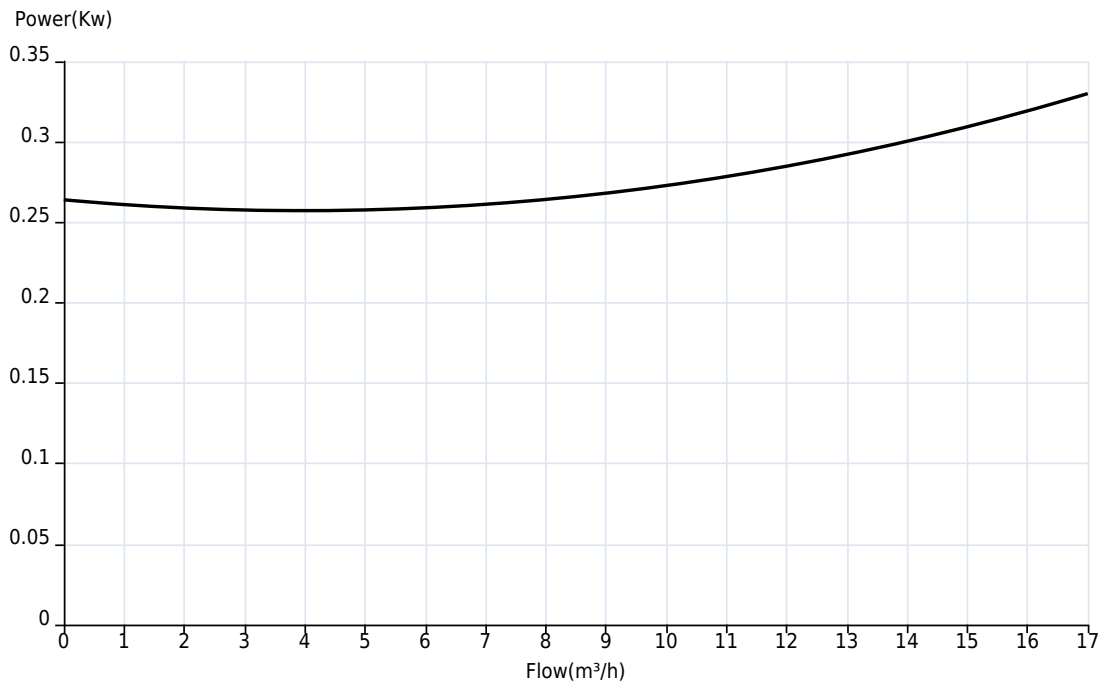
Название компании:
Создано:
Номер телефона:
Дата создания: 2023-06-11

Модель: GEM32-120F 220N

GEM32-120F 220N Кривая эффективности расхода



GEM32-120F 220N Кривая эффективности расхода





Название компании:
Создано:
Номер телефона:
Дата создания: 2023-06-11

Модель: GEM32-120F 220N

Технология:

Максимальный расход: 17
Максимальный напор: 12
Номинальный расход: 12.8

Установка:

Тип соединения: фланец
Стандарт фланца: DN32
Макс. давление/температура (высокая температура): 10 bar / 110°C
Номинальное давление: 10 bar

Материал корпуса насоса:

Рабочее колесо: PES
Впускная часть: литейный чугун
Выходная часть: литейный чугун
Материал корпуса насоса: литейный чугун
Уплотнение: -

Температура окружающей среды:

Температура окружающей среды: 40 °C

Двигатель:

Номер фазы двигателя: 1
Степень защиты: IP44
Класс изоляции: F
Мощность двигателя (кВт): 0.33
Частота мощности: 50/60
Номинальное напряжение(V): 230
Номинальный ток(A): 1.48

Тип и температура жидкости:

Транспортируемая жидкость: Чистая вода
окружающая среда: 2°C ~ 110°C

Другие:

Вес (кг): 15.1

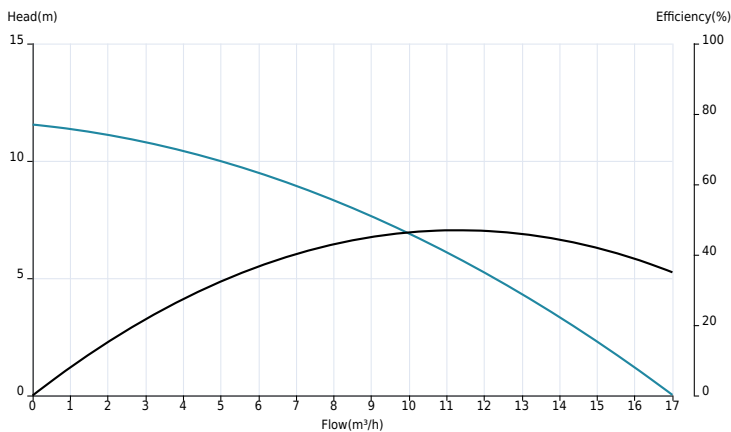


Название компании:
Создано:
Номер телефона:
Дата создания: 2023-06-11

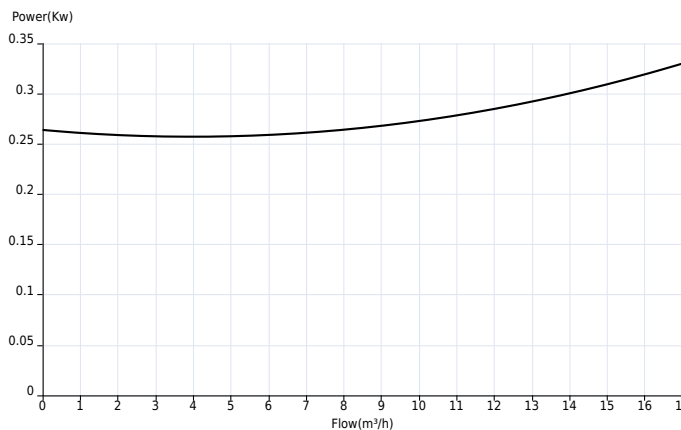
Модель: GEM32-120F 220N

Пояснение	Числовое значение
Технология:	
Максимальный расход:	17
Максимальный напор:	12
Номинальный расход:	12.8
Установка:	
Код подключения:	фланец
Макс. давление/температура (высокая температура):	10 bar / 110°C
Стандарт фланца:	DN32
Номинальное давление:	10 bar
Материал корпуса насоса:	
Рабочее колесо:	PES
Впускная часть:	литейный чугун
Выходная часть:	литейный чугун
Материал корпуса насоса:	литейный чугун
Уплотнение:	-
Температура окружающей среды:	
Температура окружающей среды:	40 °C
Двигатель:	
Номер фазы двигателя:	1
Степень защиты:	IP44
Класс изоляции:	F
Мощность двигателя (кВт):	0.33
Частота питания (Гц):	50/60
Номинальное напряжение (В):	230
Номинальный ток (А):	1.48
Тип и температура жидкости:	
Транспортируемая жидкость:	Чистая вода
окружающая среда:	2°C ~ 110°C
Другие:	
Вес (кг):	15.1

GEM32-120F 220N Кривая эффективности расхода



GEM32-120F 220N Кривая эффективности расхода





Название компании:

Создано:

Номер телефона:

Дата создания: 2023-06-11

Модель: GEM32-120F 220N

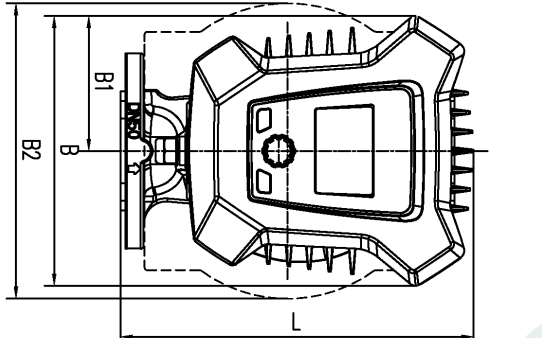
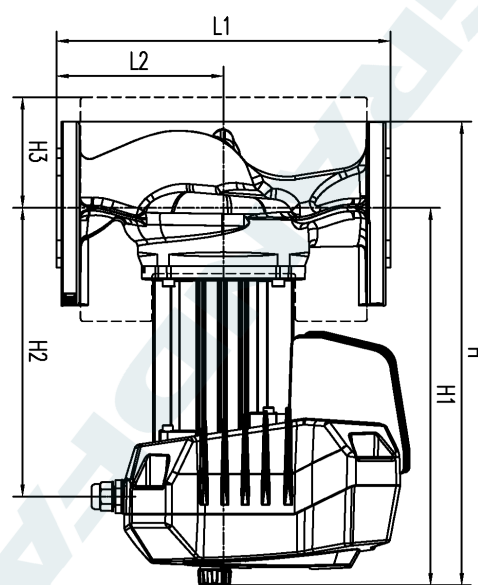
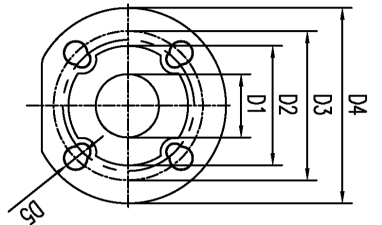




Название компании:
Создано:
Номер телефона:
Дата создания: 2023-06-11


Модель: GEM32-120F 220N

GB/T 1804--n Line deviation JS-6 ±0.1 K5-30 ±0.2 JS30-120 ±0.2 JS20-400 ±0.3 JS400-1000 ±0.8 JS5-3 ±0.2 JS3-6 ±0.5 K5-30 ±1 JS30 ±2 Line deviation of the drawing JS-6 ±1* JS10-30 ±20* JS30-120 ±20* JS20-400 ±10* JS400 ±5*	GB/T 1184--H Surface texture Ra JS-6 0.2 JS10-30 0.05 JS30-100 0.1 JS100-300 0.2 JS300-1000 0.3	All Size 0.1 Precision grade for accuracy JS-6 0.2 JS10-300 0.3 JS300-1000 0.4 Dimensional tolerance value All Size 0.5 Dimensional tolerance value for accuracy All Size 0.1	Registration Description Calibrate	Signature Date	GEM32-120F
--	--	---	--	-------------------	------------

L : 266mm H1 : 312mm D4 : 140mm
 L1 : 220mm H2 : 242mm D5(PN6) : 4-φ14
 L2 : 110mm H3 : 79mm D5(PN10) : 4-φ19
 B : 226mm D1 : 32mm
 B1 : 113mm D2 : 76mm
 B2 : 212mm D3(PN6) : 90mm
 H : 379mm D3(PN10) : 100mm

Designer	std.	Code	Version
Proof	Approval	View	B
Audit	Date	Weight	Scale
	2023.16	16.4 kg	1:1



Dimension drawing

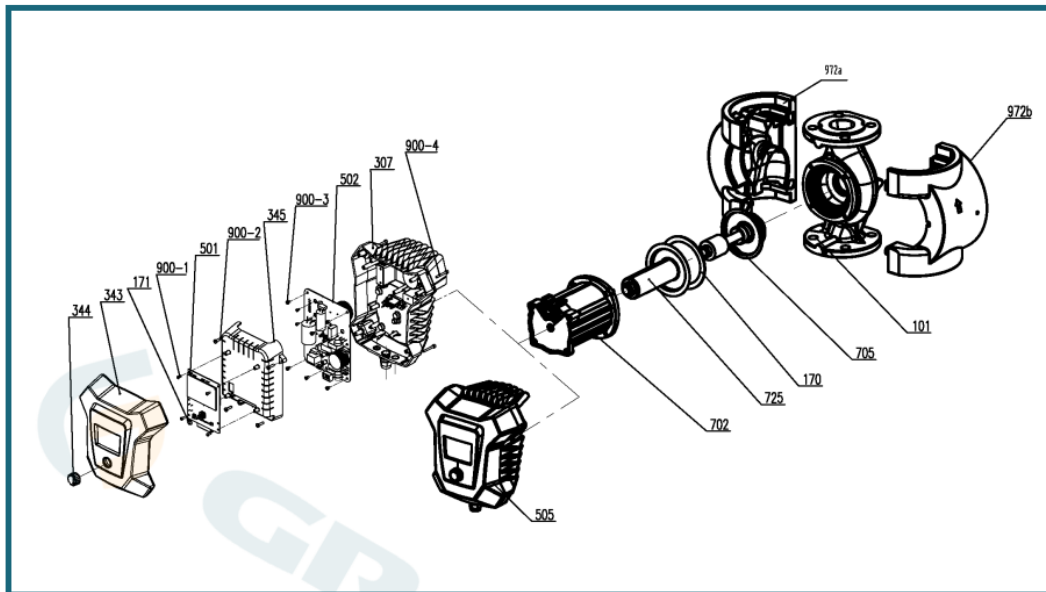
GEM32-120F



Название компании:
Создано:
Номер телефона:
Дата создания: 2023-06-11

Модель: GEM32-120F 220N

Diagram



No.	Component
972	Foam
171	O-Ring
900-4	Hexagon socket head screws
900-3	Phillips pan head three-combination screw
900-2	Phillips pan head screw
900-1	Cross recessed round head flat-tail tapping screw with washer
725	Shield Sleeves
705	Rotor assembly
702	Barrel
505	Frequency converter
502	Drive Board
501	Display panel
345	Isolating cover
344	Knob
343	Enclosure
170	Gasket
101	Pump Body