



**Название компании:**

**Создано:**

**Номер телефона:**

**Дата создания: 2023-06-11**

**Модель: GEM32-120F 220**



Серия GEM - это интеллектуальные, высокоэффективные циркуляционные насосы. Оснащены двигателем с постоянным магнитом и интеллектуальной системой контроля давления.

#### **КОНСТРУКТИВНЫЕ ОСОБЕННОСТИ НАСОСА**

Двигатель - высокоэффективный двигатель с постоянным магнитом, вал насоса изготовлен из нержавеющей стали + обработка напылением карбида вольфрама или коричневым керамическим материалом вала; подшипник изготовлен из керамического материала; материал упорного подшипника - карбид графита; материал рабочего колеса - PES + 30%GF или латунная вставка.

#### **ОСОБЕННОСТИ ДВИГАТЕЛЯ**

Достижение энергоэффективности класса A,  $EEL \leq 0,23$ ; низкий уровень шума, отсутствие утечек.

#### **ОСОБЕННОСТИ ЭЛЕКТРОННОГО**

Двигатель с постоянным магнитом, интеллектуальное управление частотой; режим пропорционального давления; режим постоянного давления; режим постоянной скорости;

#### **ХАРАКТЕРИСТИКИ НАСОСА**

Серийные насосы GEM - это циркуляционные насосы с интеллектуальной эффективностью. Оснащен двигателем с постоянным магнитом и интеллектуальной системой управления давлением. Он принимает консервированную структуру, статор двигателя полностью консервирован, вращающиеся части погружены в транспортируемую жидкость, жидкость играет роль охлаждения двигателя и смазки подшипников. Продукт имеет такие характеристики, как отсутствие утечки, супер тихий, энергосбережение, высокая эффективность и т.д.

#### **МЕРЫ ПРЕДОСТОРОЖНОСТИ ПРИ ИСПОЛЬЗОВАНИИ НАСОСА**

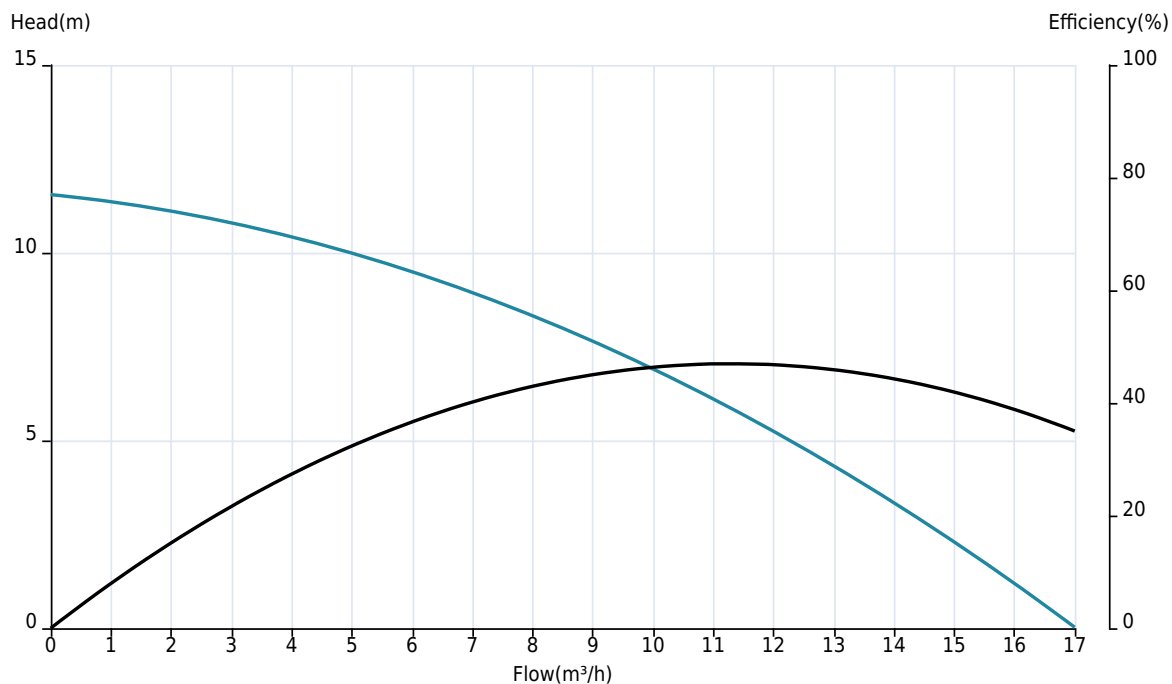
Установлен в системе циркуляции отопления; Температура окружающей среды: 0~40°C; Влажность окружающей среды: <95%; Температура жидкости: 2°C-110°C; Материал жидкости: некоррозионная, невзрывоопасная жидкость, без твердых частиц, волокна и минерального масла; Требования к использованию: Бег не может быть более 10 с без воды.



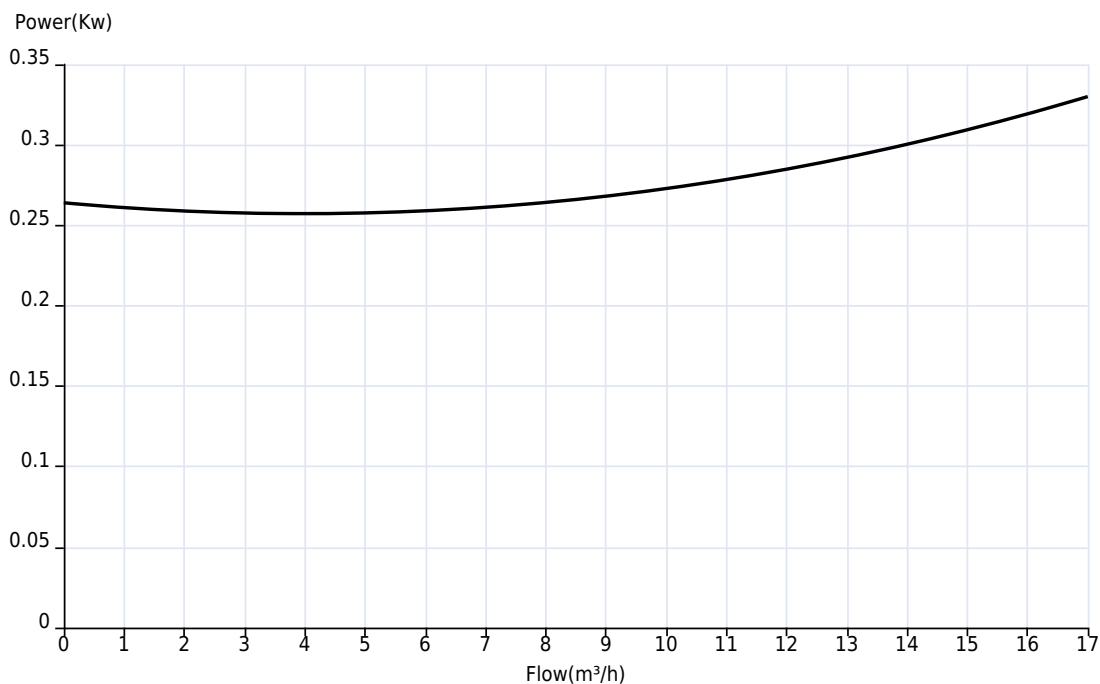
Название компании:  
Создано:  
Номер телефона:  
Дата создания: 2023-06-11

**Модель: GEM32-120F 220**

**GEM32-120F 220 Кривая эффективности расхода**



**GEM32-120F 220 Кривая эффективности расхода**





Название компании:  
Создано:  
Номер телефона:  
Дата создания: 2023-06-11

**Модель: GEM32-120F 220**

**Технология:**

Максимальный расход: 17  
Максимальный напор: 12  
Номинальный расход: 12.8

**Установка:**

Тип соединения: фланец  
Стандарт фланца: DN32  
Макс. давление/температура (высокая температура): 10 bar / 110°C  
Номинальное давление: 10 bar

**Материал корпуса насоса:**

Рабочее колесо: PES  
Впускная часть: литейный чугун  
Выходная часть: литейный чугун  
Материал корпуса насоса: литейный чугун  
Уплотнение: -

**Температура окружающей среды:**

Температура окружающей среды: 40 °C

**Двигатель:**

Номер фазы двигателя: 1  
Степень защиты: IP44  
Класс изоляции: F  
Мощность двигателя (кВт): 0.33  
Частота мощности: 50/60  
Номинальное напряжение(V): 230  
Номинальный ток(A): 1.48

**Тип и температура жидкости:**

Транспортируемая жидкость: Чистая вода  
окружающая среда: 2°C ~ 110°C

**Другие:**

Вес (кг): 15.1

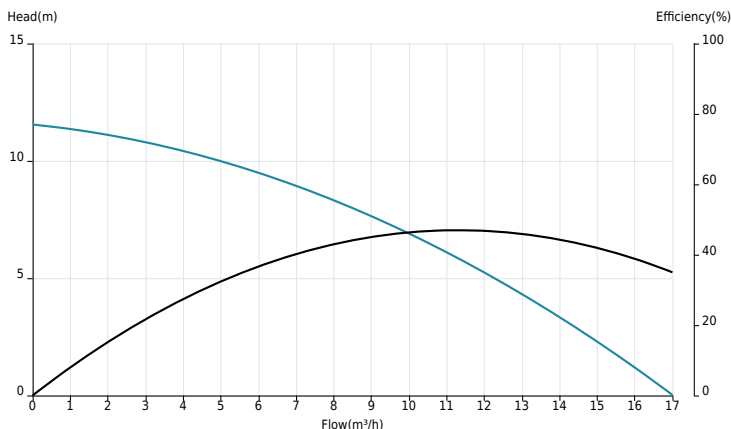


**Название компании:**  
**Создано:**  
**Номер телефона:**  
**Дата создания: 2023-06-11**

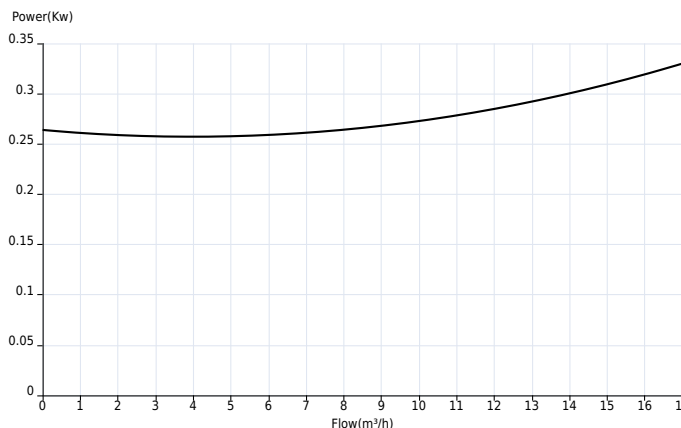
**Модель: GEM32-120F 220**

Пояснение	Числовое значение
<b>Технология:</b>	
Максимальный расход:	17
Максимальный напор:	12
Номинальный расход:	12.8
<b>Установка:</b>	
Код подключения:	фланец
Макс. давление/температура (высокая температура):	10 bar / 110°C
Стандарт фланца:	DN32
Номинальное давление:	10 bar
<b>Материал корпуса насоса:</b>	
Рабочее колесо:	PES
Впускная часть:	литейный чугун
Выходная часть:	литейный чугун
Материал корпуса насоса:	литейный чугун
Уплотнение:	-
<b>Температура окружающей среды:</b>	
Температура окружающей среды:	40 °C
<b>Двигатель:</b>	
Номер фазы двигателя:	1
Степень защиты:	IP44
Класс изоляции:	F
Мощность двигателя (кВт):	0.33
Частота питания (Гц):	50/60
Номинальное напряжение (В):	230
Номинальный ток (А):	1.48
<b>Тип и температура жидкости:</b>	
Транспортируемая жидкость:	Чистая вода
окружающая среда:	2°C ~ 110°C
<b>Другие:</b>	
Вес (кг):	15.1

GEM32-120F 220 Кривая эффективности расхода



GEM32-120F 220 Кривая эффективности расхода





Название компании:

Создано:

Номер телефона:

Дата создания: 2023-06-11

Модель: GEM32-120F 220



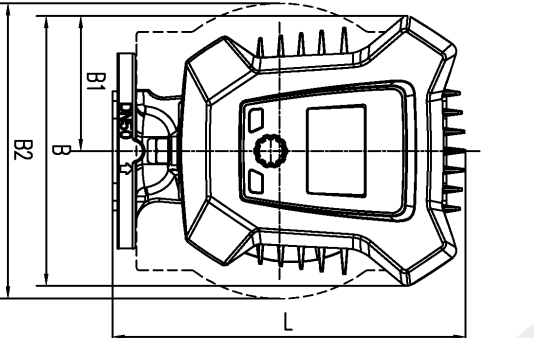
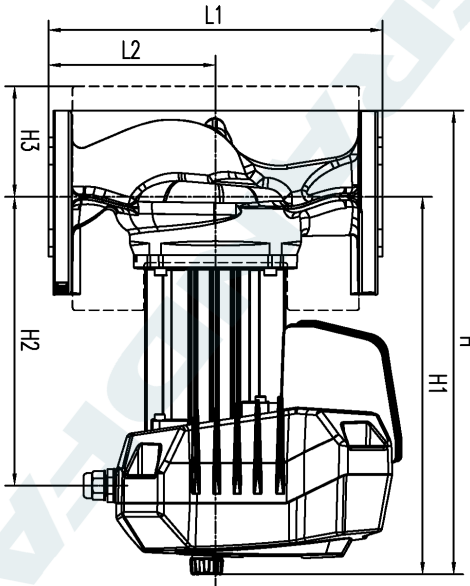
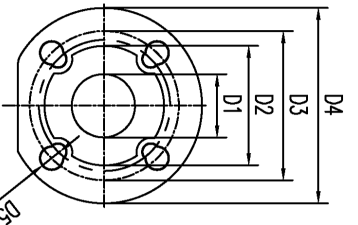


**Название компании:**  
**Создано:**  
**Номер телефона:**  
**Дата создания: 2023-06-11**

**Модель: GEM32-120F 220**

<b>GB/T 1804--n</b>	<b>GEM32-120F</b>		
<b>Unit deviation</b>			
0.5-6 ±0.1			
6-30 ±0.2			
30-120 ±0.3			
120-400 ±0.5			
400-1000 ±0.8			
1000-2000 ±1.0			
2000-4000 ±1.5			
<b>Unit deviation</b>			
0.5-3 ±0.2			
3-6 ±0.5			
6-30 ±1			
30 ±2			
<b>Unit deviation</b>			
<10 ±1*			
10-50 ±20*			
50-120 ±30*			
120-400 ±50*			
>400 ±5*			
<b>GB/T 1184-H</b>			
<b>Standard deviation</b>			
<10 0.02			
10-30 0.05			
30-100 0.1			
100-300 0.2			
300-1000 0.3			
<b>All Size 0.1</b>			
<b>Dimensional tolerances for assembly</b>			
<100 0.2			
100-300 0.3			
300-1000 0.4			
<b>Dimensional tolerances for assembly</b>			
All Size 0.5			
<b>Dimensional tolerances for assembly</b>			
All Size 0.1			

**L : 266mm**      **H1 : 312mm**      **D4 : 140mm**

**L1 : 220mm**      **H2 : 242mm**      **D5(PN6) : 4-φ14**

**L2 : 110mm**      **H3 : 79mm**      **D5(PN10) : 4-φ19**

**B : 226mm**      **D1 : 32mm**

**B1 : 113mm**      **D2 : 76mm**

**B2 : 212mm**      **D3(PN6) : 90mm**

**H : 379mm**      **D3(PN10) : 100mm**

Designer	std.	Version	Code	
Proof	Approval	B	View	
Audit	Date	2023.16	Weight	Scale
			16.4 kg	1:1
<b>GRANDFAR</b>				Dimension drawing
GEM32-120F				



Название компании:

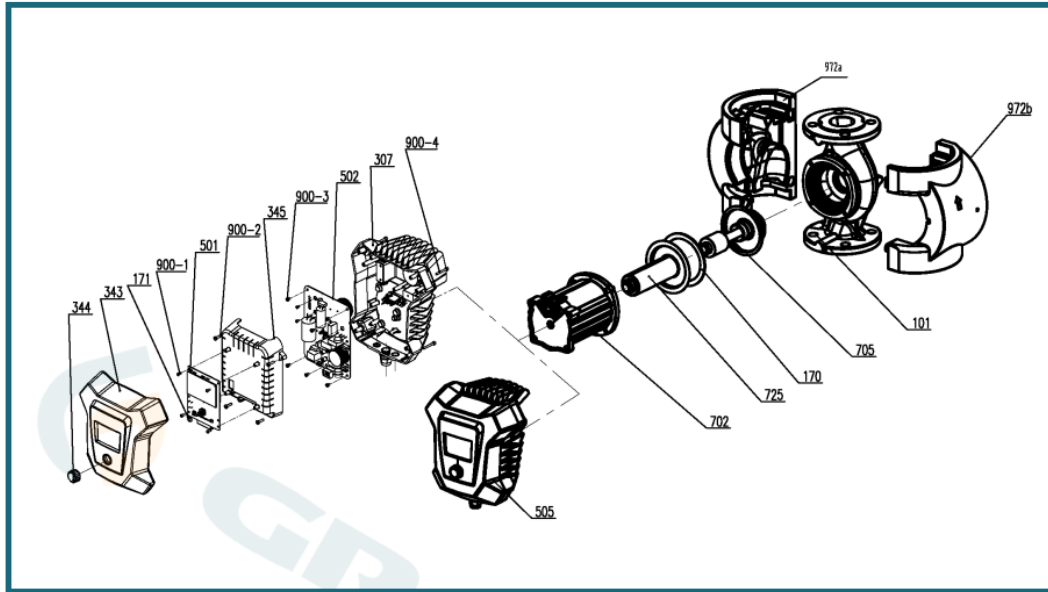
Создано:

Номер телефона:

Дата создания: 2023-06-11

Модель: GEM32-120F 220

## Diagram



No.	Component
972	Foam
171	O-Ring
900-4	Hexagon socket head screws
900-3	Phillips pan head three-combination screw
900-2	Phillips pan head screw
900-1	Cross recessed round head flat-tail tapping screw with washer
725	Shield Sleeves
705	Rotor assembly
702	Barrel
505	Frequency converter
502	Drive Board
501	Display panel
345	Isolating cover
344	Knob
343	Enclosure
170	Gasket
101	Pump Body