



Название компании:

Создано:

Номер телефона:

Дата создания: 2023-06-11

Модель: GEB32-4-220F



GEB25/32 Экранированные насосы для одноконтурных систем, двухконтурных систем, наружных систем циркуляции воды с подогревом и т.д.

КОНСТРУКТИВНЫЕ ОСОБЕННОСТИ НАСОСА

Двигатель представляет собой высокоэффективный двигатель с постоянным магнитом, вал насоса изготовлен из коричневого керамического вала, подшипники изготовлены из керамического материала, упорные подшипники изготовлены из графито-углеродного материала, а материал рабочего колеса - PES + 30GF% + смола.

ОСОБЕННОСТИ ДВИГАТЕЛЯ

Энергоэффективность: класс А, низкий уровень шума и отсутствие утечки;

ОСОБЕННОСТИ ЭЛЕКТРОННОГО

Поддерживает режим постоянной скорости для трех скоростей. Поддерживает режим постоянного давления, режим пропорционального давления и автоматический режим.

ХАРАКТЕРИСТИКИ НАСОСА

GEB25/32 - экранированные насосы, используемые в одноконтурной системе, двухконтурной системе, системе циркуляции воды напольного отопления и т.д., с опциональным ШИМ управлением, с преимуществами высокого комфорта, низкого шума, низкого потребления энергии и т.д.

МЕРЫ ПРЕДОСТОРОЖНОСТИ ПРИ ИСПОЛЬЗОВАНИИ НАСОСА

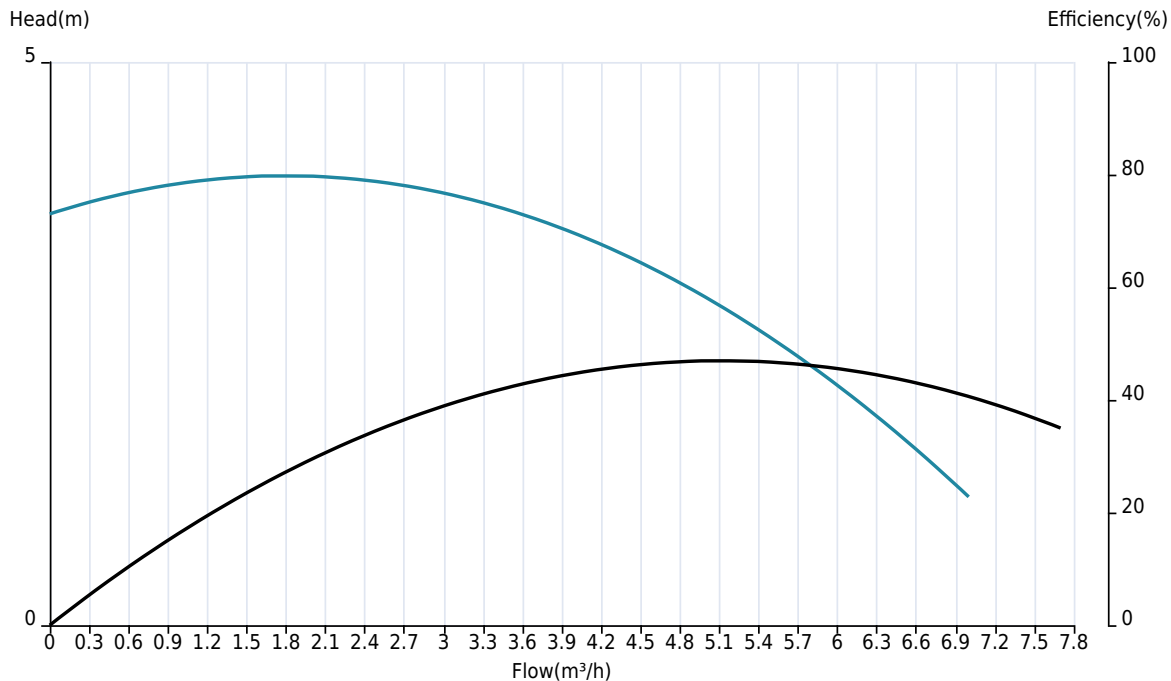
Установлен в системе циркуляции отопления; Температура окружающей среды: 0°C~40°C; Влажность окружающей среды: <95%; Температура жидкости: 2°C ~ 95°C; Температура окружающей среды ниже, чем температура жидкости, чтобы предотвратить конденсат жидкости внутри двигателя; Жидкость материал: не коррозионные, невзрывоопасные жидкости, без твердых частиц, волокна и минерального масла; Требования к использованию: Бег не может быть не более 10с без воды;



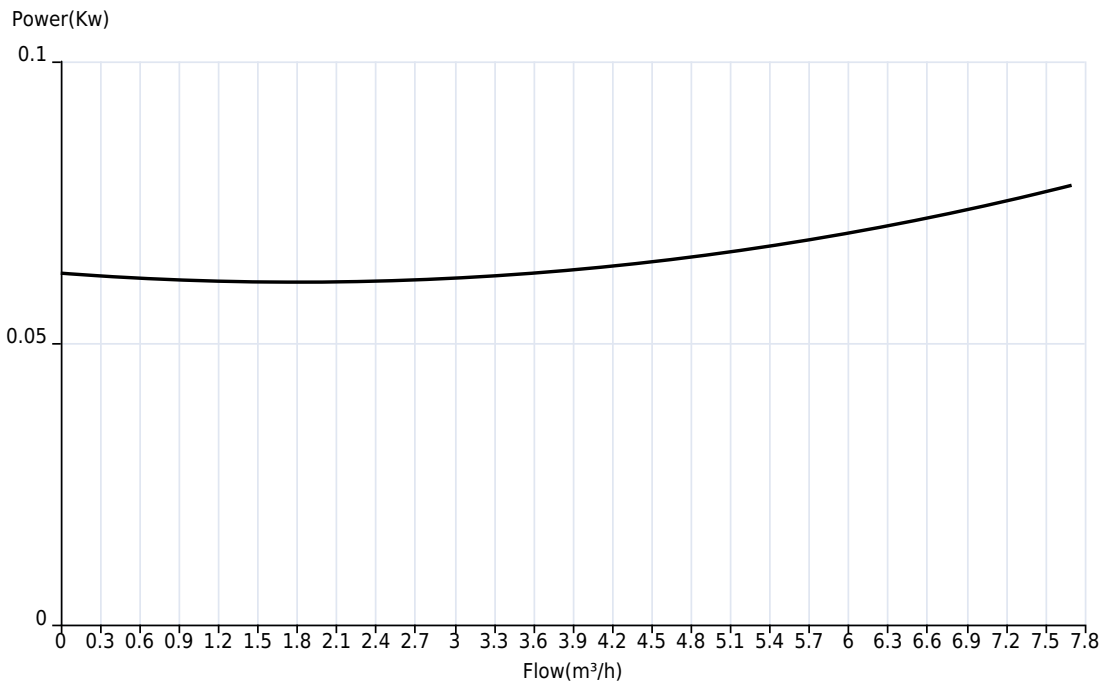
Название компании:
Создано:
Номер телефона:
Дата создания: 2023-06-11

Модель: GEB32-4-220F

GEB32-4-220F Кривая эффективности расхода



GEB32-4-220F Кривая эффективности расхода





Название компании:
Создано:
Номер телефона:
Дата создания: 2023-06-11

Модель: GEB32-4-220F

Технология:

Максимальный расход: 7.7
Максимальный напор: 4
Номинальный расход: 5.4

Установка:

Тип соединения: Нить
Стандарт фланца: DN32
Номинальное давление: 10 bar
Размер входа: 32mm
Размер на выходе: 32mm

Материал корпуса насоса:

Рабочее колесо: PES с медными вставками
Впускная часть: литейный чугун
Выходная часть: литейный чугун
Материал корпуса насоса: литейный чугун
Уплотнение: -

Температура окружающей среды:

Температура окружающей среды: 0°C~40°C

Двигатель:

Номер фазы двигателя: 1
Степень защиты: IP44
Класс изоляции: F
Мощность двигателя (кВт): 0.08
Скорость вращения: 2900
Частота мощности: 50/60
Номинальное напряжение(V): 230
Номинальный ток(A): 0.3

Тип и температура жидкости:

Транспортируемая жидкость: Чистая вода
окружающая среда: 2 °C ~ 110 °C

Другие:

Вес (кг): 7.3

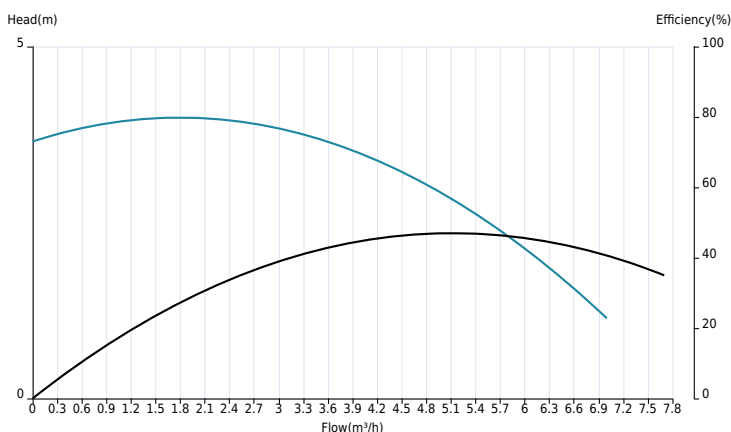


Название компании:
Создано:
Номер телефона:
Дата создания: 2023-06-11

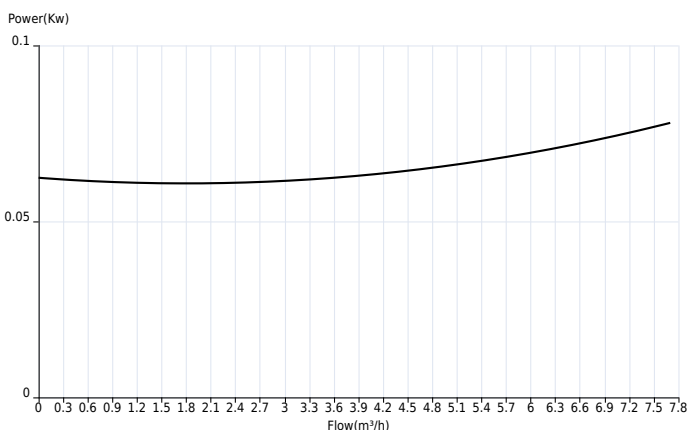
Модель: GEB32-4-220F

Пояснение	Числовое значение
Технология:	
Максимальный расход:	7.7
Максимальный напор: 4	
Номинальный расход: 5.4	
Установка:	
Код подключения:	Нить
Стандарт фланца:	DN32
Номинальное давление:	10 bar
Размер входа:	32mm
Размер на выходе:	32mm
Материал корпуса насоса:	
Рабочее колесо:	PES с медными вставками
Впускная часть:	литейный чугун
Выходная часть:	литейный чугун
Материал корпуса насоса:	литейный чугун
Уплотнение:	-
Температура окружающей среды:	
Температура окружающей среды:	0°C~40°C
Двигатель:	
Номер фазы двигателя:	1
Степень защиты:	IP44
Класс изоляции:	F
Мощность двигателя (кВт):	0.08
Скорость вращения:	2900rpm
Частота питания (Гц):	50/60
Номинальное напряжение (В):	230
Номинальный ток (А):	0.3
Тип и температура жидкости:	
Транспортируемая жидкость:	Чистая вода
окружающая среда:	2 °C ~ 110 °C
Другие:	
Вес (кг):	7.3

GEB32-4-220F Кривая эффективности расхода



GEB32-4-220F Кривая эффективности расхода





Название компании:

Создано:

Номер телефона:

Дата создания: 2023-06-11

Модель: GEB32-4-220F





Название компании:
Создано:
Номер телефона:
Дата создания: 2023-06-11

Модель: GEB32-4-220F

GB/T 1804--n Line deviation: 0.5-6 ±0.1 6.5-30 ±0.2 30-120 ±0.3 120-400 ±0.5 400-1000 ±0.8 1000-2000 ±1.0 2000-4000 ±1.0 >4000 ±1.5 Line deviation of 0.1 ±1* $0.10-0.50$ ±20' $0.50-1.20$ ±30' $1.20-4.00$ ±10' 4.00 ±5' All size 0.1 Precision of length for length $0-100$ 0.2 $100-300$ 0.3 $300-1000$ 0.4 $1000-2000$ 0.5 $2000-4000$ 0.5 $4000-10000$ 0.5 All size 0.1	GB/T 1804--n Straightness and flatness $0-10$ 0.02 $10-30$ 0.05 $30-100$ 0.1 $100-300$ 0.2 $300-1000$ 0.3	<p style="font-size: 24px; font-weight: bold;">GEB32-4-220F</p> <div style="display: flex; justify-content: space-around; margin-top: 20px;"> <table style="border: none;"> <tr><td>L :</td><td>220mm</td></tr> <tr><td>L1 :</td><td>110mm</td></tr> <tr><td>B :</td><td>140mm</td></tr> <tr><td>B1 :</td><td>70mm</td></tr> <tr><td>H :</td><td>210mm</td></tr> <tr><td>H1 :</td><td>145mm</td></tr> <tr><td>H2 :</td><td>113mm</td></tr> </table> <table style="border: none;"> <tr><td>H3 :</td><td>82mm</td></tr> <tr><td>D1 :</td><td>32mm</td></tr> <tr><td>D2 :</td><td>80mm</td></tr> <tr><td>D3 :</td><td>100mm</td></tr> <tr><td>D4 :</td><td>140mm</td></tr> <tr><td>D5 :</td><td>19mm</td></tr> </table> </div>	L :	220mm	L1 :	110mm	B :	140mm	B1 :	70mm	H :	210mm	H1 :	145mm	H2 :	113mm	H3 :	82mm	D1 :	32mm	D2 :	80mm	D3 :	100mm	D4 :	140mm	D5 :	19mm
L :	220mm																											
L1 :	110mm																											
B :	140mm																											
B1 :	70mm																											
H :	210mm																											
H1 :	145mm																											
H2 :	113mm																											
H3 :	82mm																											
D1 :	32mm																											
D2 :	80mm																											
D3 :	100mm																											
D4 :	140mm																											
D5 :	19mm																											
Registration Description Calibrate	Signature Date																											

Designer		std.	Code
Proof		Approval	Version
Audit		Date	View
Conf.		2023.16	Weight
			Scale
			1:1

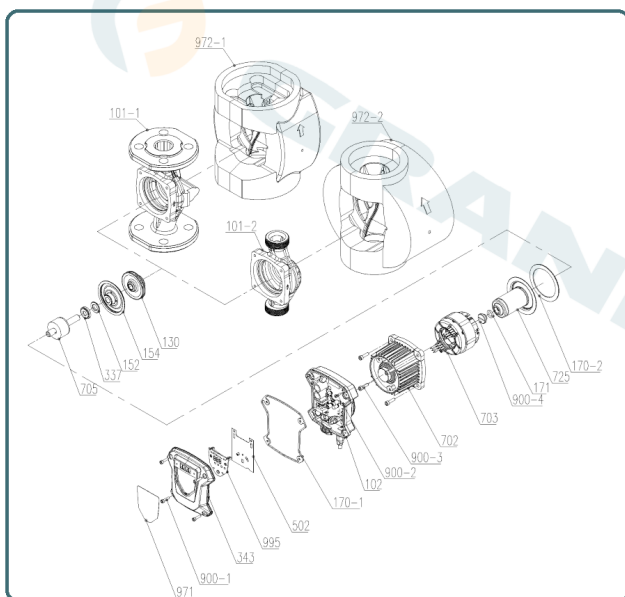
GRANDFAR	
Dimension drawing	
GEB32-4-220F	



Название компании:
Создано:
Номер телефона:
Дата создания: 2023-06-11

Модель: GEB32-4-220F

INTRODUCTION: PRODUCT PARAMETERS



NO.	COMPONENT
972-2	Foam (Threaded)
972-1	Foam (Flange)
101-2	Pump Body (Threaded)
101-1	Pump Body (Flange)
130	Impeller
154	Bearing Plate
152	Thrust Bearing
337	Thrust bearing iron ring
705	Motor rotor
170-2	Gasket
725	Shield sleeve
171	O-ring
900-4	Bleeder Plugs
703	Motor stator assembly
702	Cylinder
900-3	Hexagon socket cheese head screws
900-2	Cross recessed pan head screws
102	Casing
170-1	Gasket
502	Control boards
995	Pushbutton Board
343	Masks
900-1	Hexagon socket cheese head screws
971	Nameplate