



**Название компании:**

**Создано:**

**Номер телефона:**

**Дата создания: 2023-06-11**

**Модель: GEB25-4-180**



GEB25/32 Экранированные насосы для одноконтурных систем, двухконтурных систем, наружных систем циркуляции воды с подогревом и т.д.

#### **КОНСТРУКТИВНЫЕ ОСОБЕННОСТИ НАСОСА**

Двигатель представляет собой высокоэффективный двигатель с постоянным магнитом, вал насоса изготовлен из коричневого керамического вала, подшипники изготовлены из керамического материала, упорные подшипники изготовлены из графито-углеродного материала, а материал рабочего колеса - PES + 30GF% + смола.

#### **ОСОБЕННОСТИ ДВИГАТЕЛЯ**

Энергоэффективность: класс А, низкий уровень шума и отсутствие утечки;

#### **ОСОБЕННОСТИ ЭЛЕКТРОННОГО**

Поддерживает режим постоянной скорости для трех скоростей. Поддерживает режим постоянного давления, режим пропорционального давления и автоматический режим.

#### **ХАРАКТЕРИСТИКИ НАСОСА**

GEB25/32 - экранированные насосы, используемые в одноконтурной системе, двухконтурной системе, системе циркуляции воды напольного отопления и т.д., с опциональным ШИМ управлением, с преимуществами высокого комфорта, низкого шума, низкого потребления энергии и т.д.

#### **МЕРЫ ПРЕДОСТОРОЖНОСТИ ПРИ ИСПОЛЬЗОВАНИИ НАСОСА**

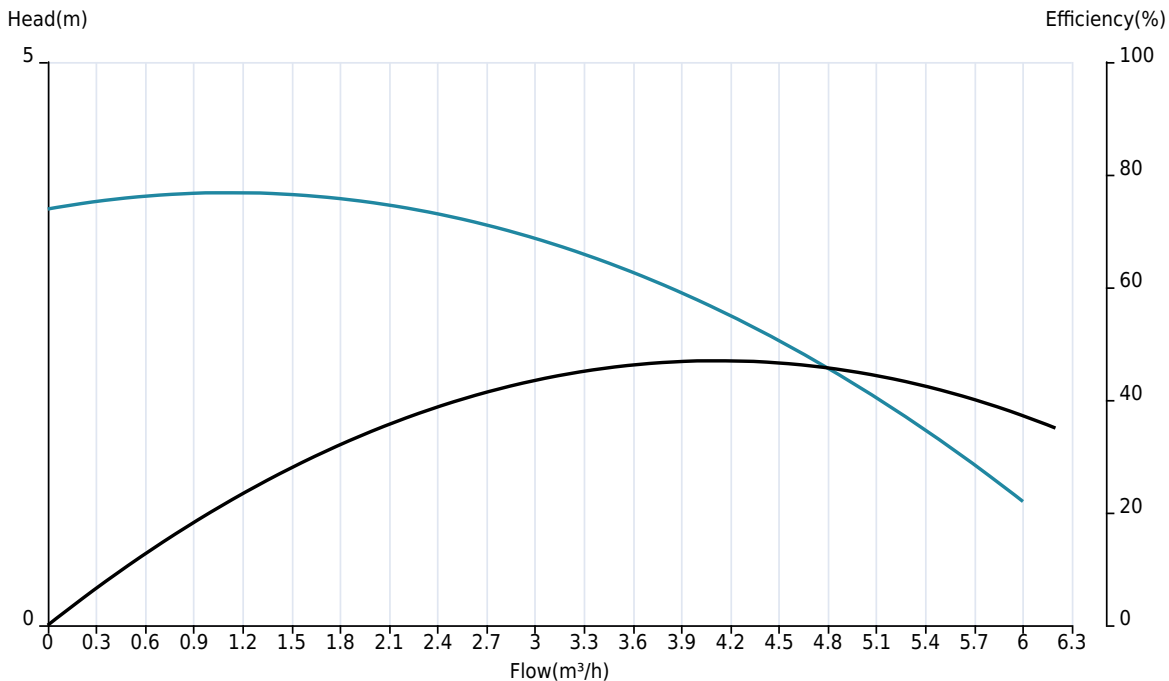
Установлен в системе циркуляции отопления; Температура окружающей среды: 0°C~40°C; Влажность окружающей среды: <95%; Температура жидкости: 2°C ~ 95°C; Температура окружающей среды ниже, чем температура жидкости, чтобы предотвратить конденсат жидкости внутри двигателя; Жидкость материал: не коррозионные, невзрывоопасные жидкости, без твердых частиц, волокна и минерального масла; Требования к использованию: Бег не может быть не более 1 Ос без воды;



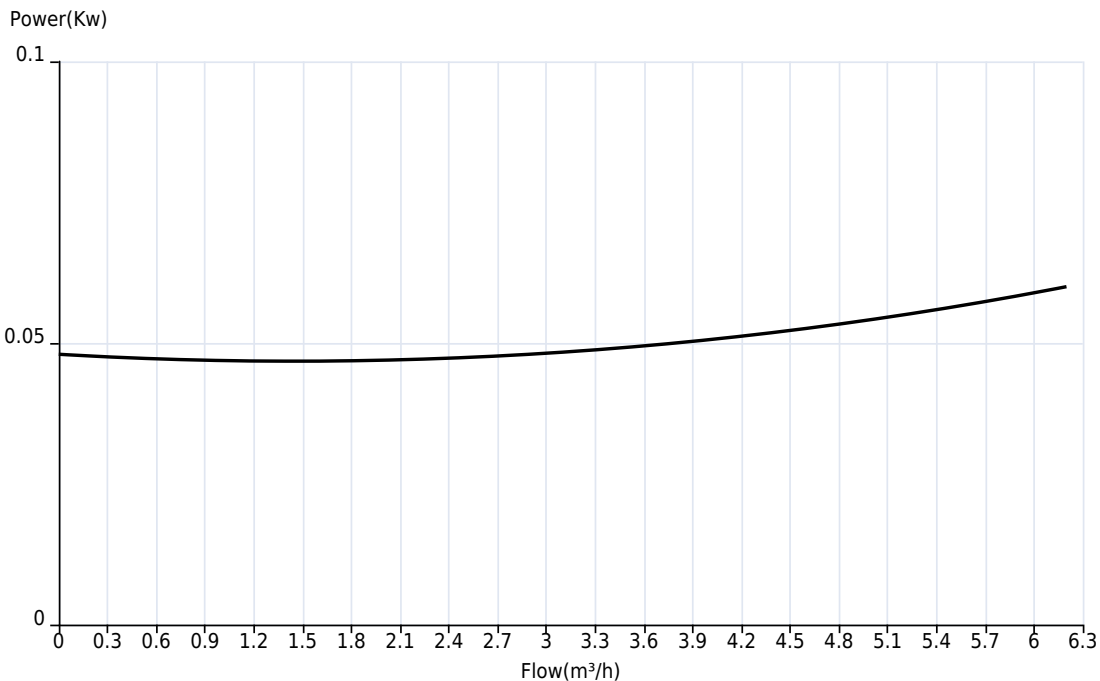
Название компании:  
Создано:  
Номер телефона:  
Дата создания: 2023-06-11

**Модель: GEB25-4-180**

**GEB25-4-180 Кривая эффективности расхода**



**GEB25-4-180 Кривая эффективности расхода**





**Название компании:**  
**Создано:**  
**Номер телефона:**  
**Дата создания: 2023-06-11**

**Модель: GEB25-4-180**

**Технология:**

Максимальный расход: 6.2  
Максимальный напор: 4  
Номинальный расход: 4.3

**Установка:**

Тип соединения: Нить  
Номинальное давление: 10 bar  
Размер входа: 25mm  
Размер на выходе: 25mm

**Материал корпуса насоса:**

Рабочее колесо: PES с медными вставками  
Впускная часть: литейный чугун  
Выходная часть: литейный чугун  
Материал корпуса насоса: литейный чугун  
Уплотнение: -

**Температура окружающей среды:**

Температура окружающей среды: 0°C~40°C

**Двигатель:**

Номер фазы двигателя: 1  
Степень защиты: IP44  
Класс изоляции: F  
Мощность двигателя (кВт): 0.06  
Скорость вращения: 2900  
Частота мощности: 50/60  
Номинальное напряжение(V): 230  
Номинальный ток(A): 0.23

**Тип и температура жидкости:**

Транспортируемая жидкость: Чистая вода  
окружающая среда: 2 °C ~ 110 °C

**Другие:**

Вес (кг): 4



**Название компании:**

**Создано:**

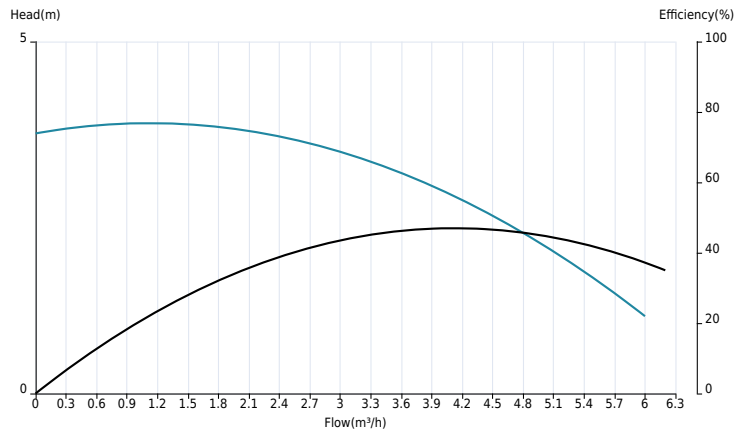
**Номер телефона:**

**Дата создания: 2023-06-11**

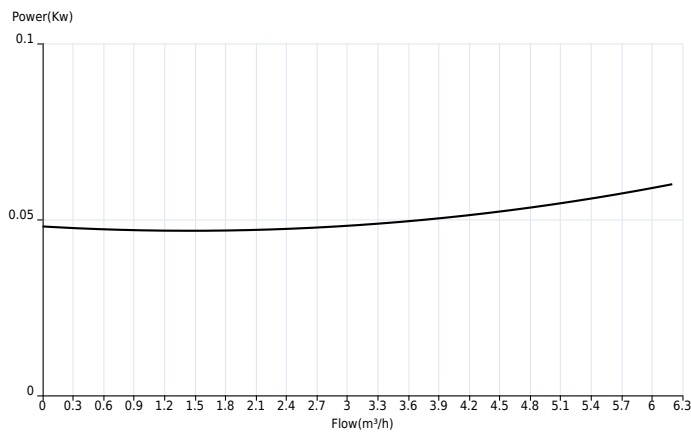
**Модель: GEB25-4-180**

Пояснение	Числовое значение
<b>Технология:</b>	
Максимальный расход:	6.2
Максимальный напор: 4	
Номинальный расход: 4.3	
<b>Установка:</b>	
Код подключения:	Нить
Номинальное давление:	10 bar
Размер входа:	25mm
Размер на выходе:	25mm
<b>Материал корпуса насоса:</b>	
Рабочее колесо:	PES с медными вставками
Впускная часть:	литейный чугун
Выходная часть:	литейный чугун
Материал корпуса насоса:	литейный чугун
Уплотнение:	-
<b>Температура окружающей среды:</b>	
Температура окружающей среды:	0°C~40°C
<b>Двигатель:</b>	
Номер фазы двигателя:	1
Степень защиты:	IP44
Класс изоляции:	F
Мощность двигателя (кВт):	0.06
Скорость вращения:	2900rpm
Частота питания (Гц):	50/60
Номинальное напряжение (В):	230
Номинальный ток (А):	0.23
<b>Тип и температура жидкости:</b>	
Транспортируемая жидкость:	Чистая вода
окружающая среда:	2 °C ~ 110 °C
<b>Другие:</b>	
Вес (кг):	4

GEB25-4-180 Кривая эффективности расхода



GEB25-4-180 Кривая эффективности расхода





Название компании:

Создано:

Номер телефона:

Дата создания: 2023-06-11

Модель: GEB25-4-180





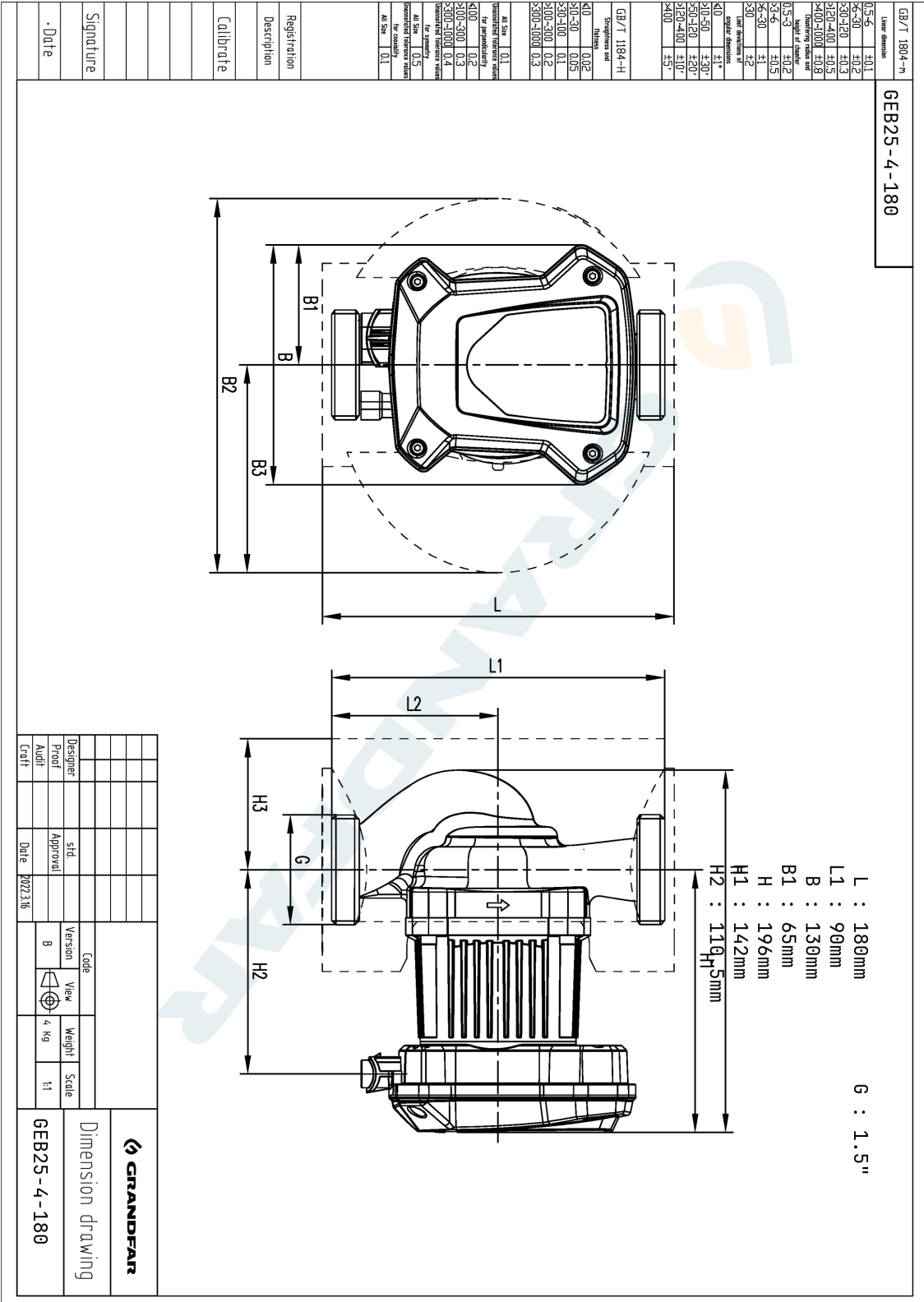
Название компании:

Создано:

Номер телефона:

Дата создания: 2023-06-11

Модель: GEB25-4-180

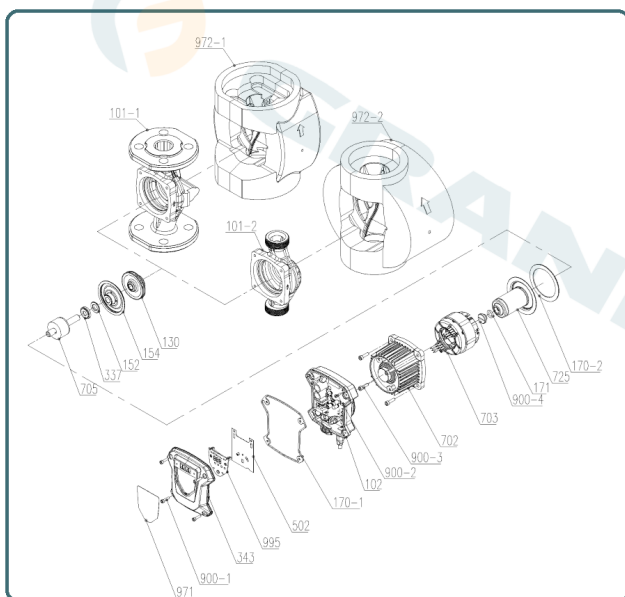




**Название компании:**  
**Создано:**  
**Номер телефона:**  
**Дата создания: 2023-06-11**

**Модель: GEB25-4-180**

## INTRODUCTION: PRODUCT PARAMETERS



NO.	COMPONENT
972-2	Foam (Threaded)
972-1	Foam (Flange)
101-2	Pump Body (Threaded)
101-1	Pump Body (Flange)
130	Impeller
154	Bearing Plate
152	Thrust Bearing
337	Thrust bearing iron ring
705	Motor rotor
170-2	Gasket
725	Shield sleeve
171	O-ring
900-4	Bleeder Plugs
703	Motor stator assembly
702	Cylinder
900-3	Hexagon socket cheese head screws
900-2	Cross recessed pan head screws
102	Casing
170-1	Gasket
502	Control boards
995	Pushbutton Board
343	Masks
900-1	Hexagon socket cheese head screws
971	Nameplate