



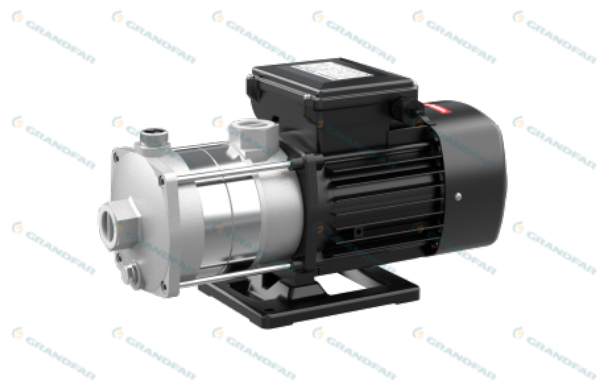
**Название компании:**

**Создано:**

**Номер телефона:**

**Дата создания: 2023-06-11**

**Модель: CHJ1-20ST**



Серия CHJ - это многоступенчатые насосы из нержавеющей стали, ориентированные на корпус.

#### **КОНСТРУКТИВНЫЕ ОСОБЕННОСТИ НАСОСА**

Двигатель: двигатель из медной проволоки; Механическое уплотнение: керамика/графит/EPDM; Рабочее колесо: Нержавеющая сталь; Средняя часть и корпус насоса: нержавеющая сталь.

#### **ОСОБЕННОСТИ ДВИГАТЕЛЯ**

Интегрированная конструкция двигателя и вала насоса; низкий уровень шума, высокая эффективность передачи; двигатель с воздушным охлаждением, полностью закрытая конструкция защиты; компактная структура и небольшой внешний размер.

#### **ОСОБЕННОСТИ ЭЛЕКТРОННОГО**

#### **ХАРАКТЕРИСТИКИ НАСОСА**

Серия CHJ - это многоступенчатый насос из нержавеющей стали, ориентированный на корпус: Жидкостная часть изготовлена из SUS304. При обработке передовым сварочным оборудованием, термообработке, напряжении, вызванное торцевым разрезом пластины при растяжении и прессовании, устраняется, чтобы сделать высокую прочность, отсутствие деформации, длительный срок службы, безопасное и надежное использование; Применяемый тип механического уплотнения обеспечивает водонепроницаемость при длительной непрерывной работе. Материал рамы - алюминий; низкий уровень шума и вибрации, долговечность. Класс изоляции В, защита IPX55, непрерывная работа; однофазный с термopротектором от T1 для обеспечения безопасности и удобства.

#### **МЕРЫ ПРЕДОСТОРОЖНОСТИ ПРИ ИСПОЛЬЗОВАНИИ НАСОСА**

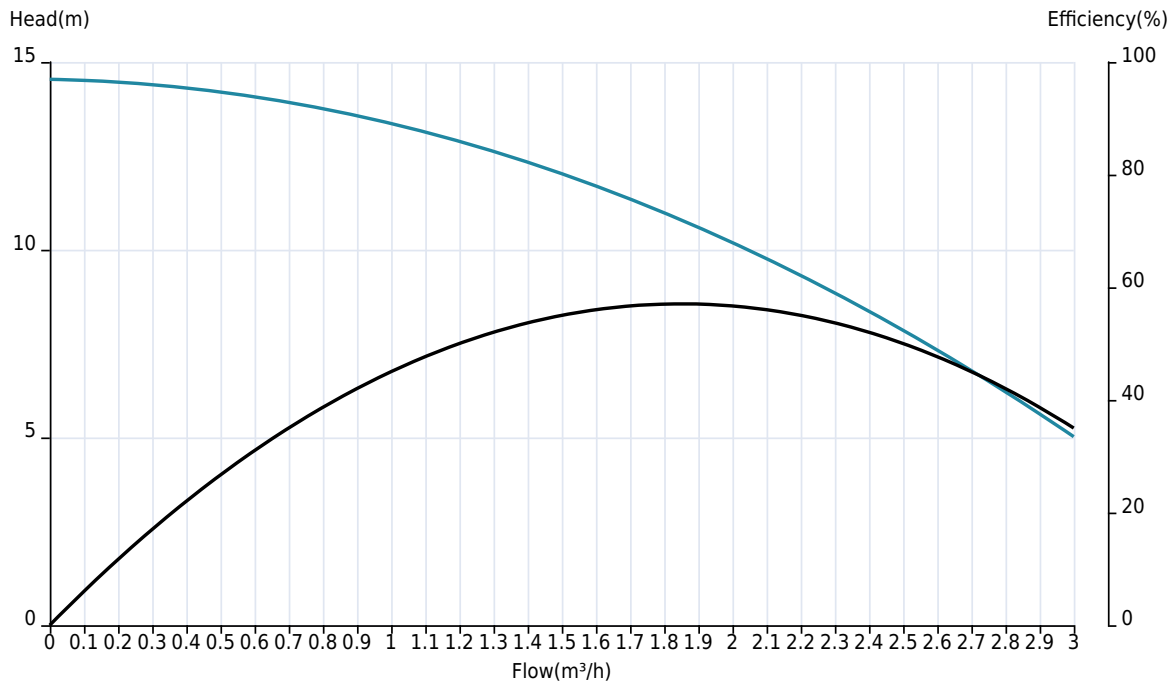
Насос может транспортировать минеральную воду, смягченную воду, чистую воду, чистую ои и другие легкие химические среды: Средняя температура: низкотемпературный тип (-20°C~+70°C): Нормальный тип температуры (+15°C~+70°C): Высокотемпературный тип (+70°C~+104°C); Температура окружающей среды: 0~50°C.



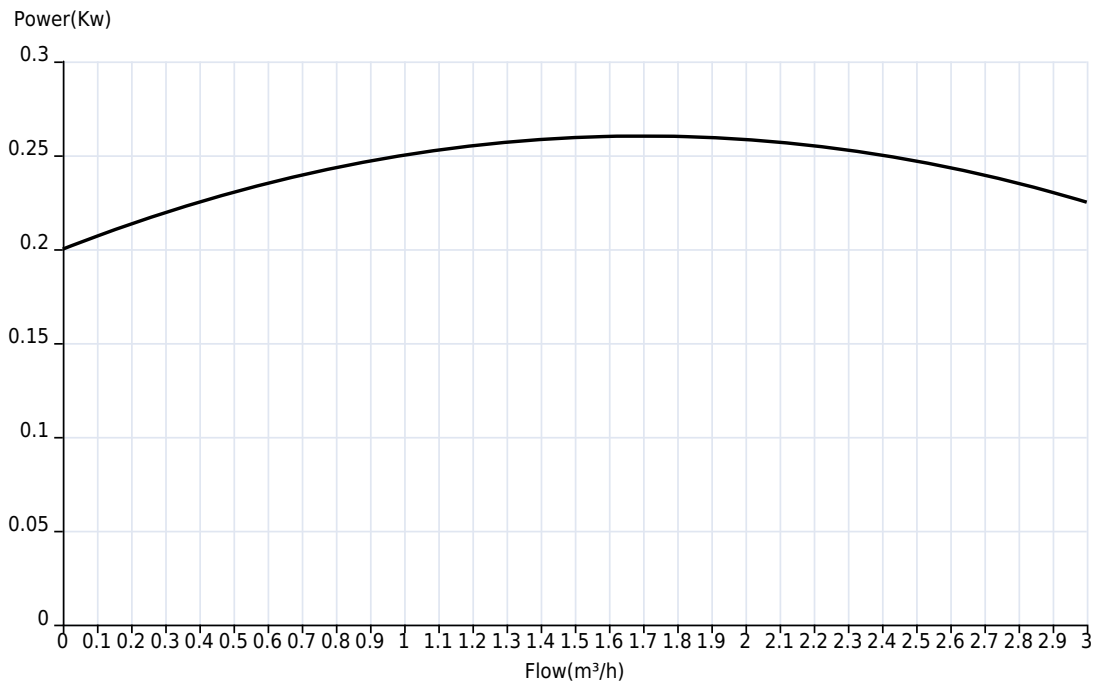
Название компании:  
Создано:  
Номер телефона:  
Дата создания: 2023-06-11

**Модель: CHJ1-20ST**

**CHJ1-20ST Кривая эффективности расхода**



**CHJ1-20ST Кривая эффективности расхода**





**Название компании:**  
**Создано:**  
**Номер телефона:**  
**Дата создания: 2023-06-11**

**Модель: CHJ1-20ST**

**Технология:**

Максимальный расход: 3  
Максимальный напор: 15  
Номинальный расход: 1.0  
Эффективность: 37

**Установка:**

Тип соединения: Нить  
Номинальное давление: 10 bar  
Размер входа: G1  
Размер на выходе: G1

**Материал корпуса насоса:**

Рабочее колесо: нержавеющие стали  
Впускная часть: нержавеющие стали  
Выходная часть: нержавеющие стали  
Материал корпуса насоса: нержавеющие стали  
Уплотнение: Керамико-графит/EPDM

**Температура окружающей среды:**

Температура окружающей среды: 50°C

**Двигатель:**

Номер фазы двигателя: 3  
Степень защиты: IP55  
Класс изоляции: В  
Мощность двигателя (кВт): 0.25  
Скорость вращения: 2900  
Частота мощности: 50  
Номинальное напряжение(V): 380

**Тип и температура жидкости:**

Транспортируемая жидкость: Чистая вода  
окружающая среда: 15°C ~ 70°C  
Высокотемпературный тип: 70°C ~ 104°C  
Низкотемпературный тип: -20°C ~ 70°C

**Другие:**

Вес (кг): 5.3

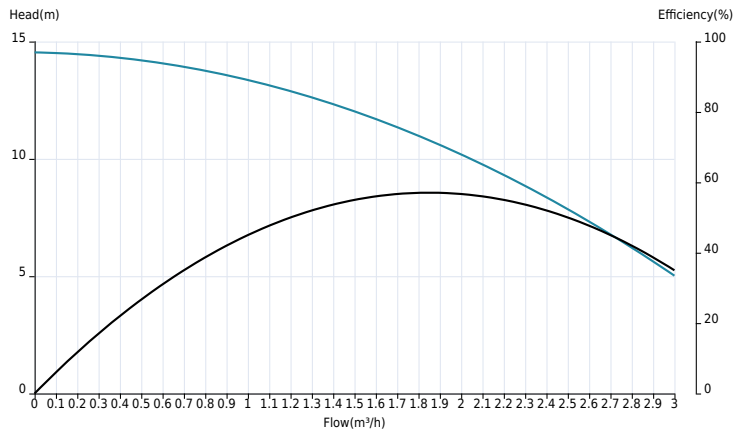


**Название компании:**  
**Создано:**  
**Номер телефона:**  
**Дата создания: 2023-06-11**

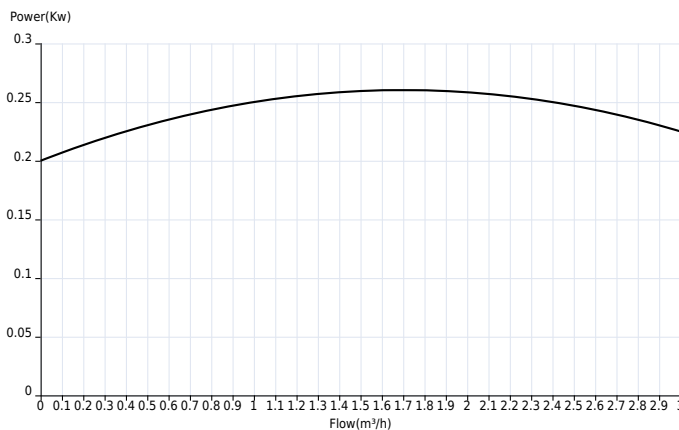
**Модель: СН1-20СТ**

Пояснение	Числовое значение
<b>Технология:</b>	
Максимальный расход:	3
Максимальный напор:	15
Номинальный расход:	1.0
Эффективность:	37
<b>Установка:</b>	
Код подключения:	Нить
Номинальное давление:	10 bar
Размер входа:	G1
Размер на выходе:	G1
<b>Материал корпуса насоса:</b>	
Рабочее колесо:	нержавеющие стали
Впускная часть:	нержавеющие стали
Выходная часть:	нержавеющие стали
Материал корпуса насоса:	нержавеющие стали
Уплотнение:	Керамика-графит/EPDM
<b>Температура окружающей среды:</b>	
Температура окружающей среды:	50°C
<b>Двигатель:</b>	
Номер фазы двигателя:	3
Степень защиты:	IP55
Класс изоляции:	B
Мощность двигателя (кВт):	0.25
Скорость вращения:	2900rpm
Частота питания (Гц):	50
Номинальное напряжение (В):	380
<b>Тип и температура жидкости:</b>	
Транспортируемая жидкость:	Чистая вода
окружающая среда:	15°C ~ 70°C
Высокотемпературный тип:	70°C ~ 104°C
Низкотемпературный тип:	-20°C ~ 70°C
<b>Другие:</b>	
Вес (кг):	5.3

СН1-20СТ Кривая эффективности расхода



СН1-20СТ Кривая эффективности расхода





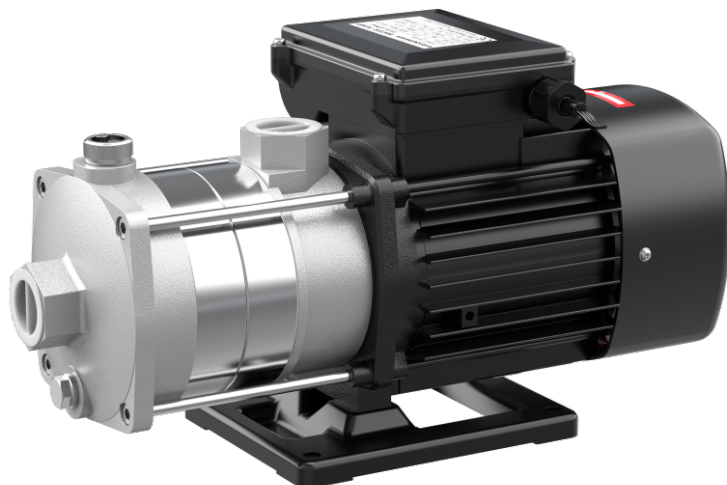
**Название компании:**

**Создано:**

**Номер телефона:**

**Дата создания: 2023-06-11**

**Модель: CHJ1-20ST**





**Название компании:**  
**Создано:**  
**Номер телефона:**  
**Дата создания: 2023-06-11**

**Модель: CHJ1-20ST**

GB/T 1804--H
Line deviation
0.5-6 ±0.1
6.5-30 ±0.2
30-120 ±0.3
120-400 ±0.5
400-1000 ±0.8
1000-2000 ±1.0
2000-4000 ±1.5
>4000 ±2.0
Surface deviation
0.5-3 ±0.2
3-6 ±0.5
6-30 ±1
>30 ±2
Form deviation
0.10 ±1*
0.10 ±0.7*
0.10 ±1.0*
>0.10 ±1.5*
>0.10 ±2.0*
>0.10 ±2.5*
>0.10 ±3.0*
>0.10 ±5.0*
>0.10 ±10*
>0.10 ±15*

DN1 : 61
DN2 : 61
H1 : 162mm
H2 : 155mm
H3 : 90mm
H4 : 45mm
H : 180mm
L : 305mm
L1 : 90mm
L2 : 100mm
W : 134mm

GB/T 1184--H
Surface texture
0.10 ±0.2
0.20 ±0.5
0.40 ±1
0.80 ±1.5
1.60 ±2.5
3.20 ±4
6.30 ±6.3
12.50 ±10
25.00 ±15
50.00 ±20
100.00 ±25
200.00 ±30
400.00 ±40
800.00 ±50
1600.00 ±60
3200.00 ±70
6300.00 ±80
12500.00 ±90
25000.00 ±100
50000.00 ±110
100000.00 ±120
200000.00 ±130
400000.00 ±140
800000.00 ±150
1600000.00 ±160
3200000.00 ±170
6300000.00 ±180
12500000.00 ±190
25000000.00 ±200
50000000.00 ±210
100000000.00 ±220
200000000.00 ±230
400000000.00 ±240
800000000.00 ±250
1600000000.00 ±260
3200000000.00 ±270
6300000000.00 ±280
12500000000.00 ±290
25000000000.00 ±300
50000000000.00 ±310
100000000000.00 ±320
200000000000.00 ±330
400000000000.00 ±340
800000000000.00 ±350

M1 Size 0.1	
M2 Size 0.2	
M3 Size 0.5	
M4 Size 1.0	
M5 Size 2.0	
M6 Size 3.0	
M7 Size 4.0	
M8 Size 5.0	
M9 Size 6.0	
M10 Size 8.0	
M11 Size 10.0	
M12 Size 12.0	
M13 Size 16.0	
M14 Size 20.0	
M15 Size 25.0	
M16 Size 32.0	
M17 Size 40.0	
M18 Size 50.0	
M19 Size 63.0	
M20 Size 80.0	
M21 Size 100.0	
M22 Size 125.0	
M23 Size 160.0	
M24 Size 200.0	
M25 Size 250.0	
M26 Size 320.0	
M27 Size 400.0	
M28 Size 500.0	
M29 Size 630.0	
M30 Size 800.0	
M31 Size 1000.0	
M32 Size 1250.0	
M33 Size 1600.0	
M34 Size 2000.0	
M35 Size 2500.0	
M36 Size 3200.0	
M37 Size 4000.0	
M38 Size 5000.0	
M39 Size 6300.0	
M40 Size 8000.0	
M41 Size 10000.0	
M42 Size 12500.0	
M43 Size 16000.0	
M44 Size 20000.0	
M45 Size 25000.0	
M46 Size 32000.0	
M47 Size 40000.0	
M48 Size 50000.0	
M49 Size 63000.0	
M50 Size 80000.0	
M51 Size 100000.0	
M52 Size 125000.0	
M53 Size 160000.0	
M54 Size 200000.0	
M55 Size 250000.0	
M56 Size 320000.0	
M57 Size 400000.0	
M58 Size 500000.0	
M59 Size 630000.0	
M60 Size 800000.0	
M61 Size 1000000.0	
M62 Size 1250000.0	
M63 Size 1600000.0	
M64 Size 2000000.0	
M65 Size 2500000.0	
M66 Size 3200000.0	
M67 Size 4000000.0	
M68 Size 5000000.0	
M69 Size 6300000.0	
M70 Size 8000000.0	
M71 Size 10000000.0	
M72 Size 12500000.0	
M73 Size 16000000.0	
M74 Size 20000000.0	
M75 Size 25000000.0	
M76 Size 32000000.0	
M77 Size 40000000.0	
M78 Size 50000000.0	
M79 Size 63000000.0	
M80 Size 80000000.0	
M81 Size 100000000.0	
M82 Size 125000000.0	
M83 Size 160000000.0	
M84 Size 200000000.0	
M85 Size 250000000.0	
M86 Size 320000000.0	
M87 Size 400000000.0	
M88 Size 500000000.0	
M89 Size 630000000.0	
M90 Size 800000000.0	
M91 Size 1000000000.0	
M92 Size 1250000000.0	
M93 Size 1600000000.0	
M94 Size 2000000000.0	
M95 Size 2500000000.0	
M96 Size 3200000000.0	
M97 Size 4000000000.0	
M98 Size 5000000000.0	
M99 Size 6300000000.0	
M100 Size 8000000000.0	

Designation
Registration
Description
Calibrate
Signature
Date

Dimension drawing

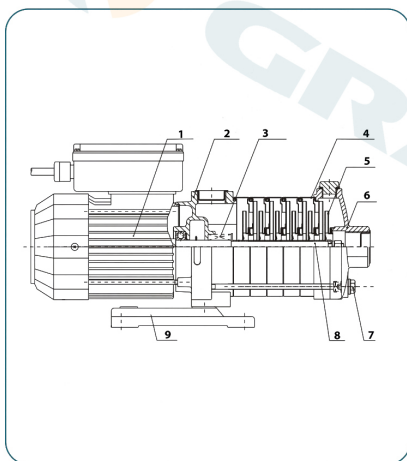
CHJ1-20S (T)



**Название компании:**  
**Создано:**  
**Номер телефона:**  
**Дата создания: 2023-06-11**

**Модель: CHJ1-20ST**

## INTRODUCTION: PRODUCT PARAMETERS



POS.	COMPONENT	CONSTRUCTION CHARACTERISTICS
1	MOTOR	Copper wire motor with thermal protector
2	OUTLET SECTION	Stainless steel
3	MECHANICAL SEAL	Ceramic/graphite/EPDM
4	MIDDLE SECTION	Stainless steel
5	IMPELLER	Stainless steel
6	INLET SECTION	Stainless steel
7	PLUG	Stainless steel
8	SHAFT	Stainless steel
9	BASE FRAME	Cast iron